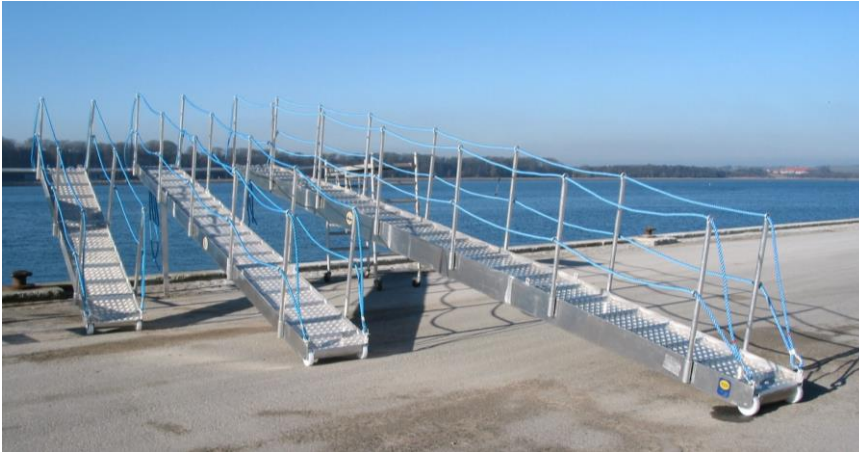




## Lemvig Maskin & Køleteknik ApS

Havnen 20-26 · DK-7620 Lemvig · Danmark · www.lemvigmk.dk · E-mail: lmk@lemvigmk.dk  
Tel. +45 97 82 32 33 · Fax +45 97 82 32 34 · Mobil +45 21 20 80 33 · CVR DK27088805  
Administration: Beddingsvej 5 · DK-7680 Thyborøn · Tel. +45 96 900 100 · Fax +45 97 83 19 82



### LMK Landgange

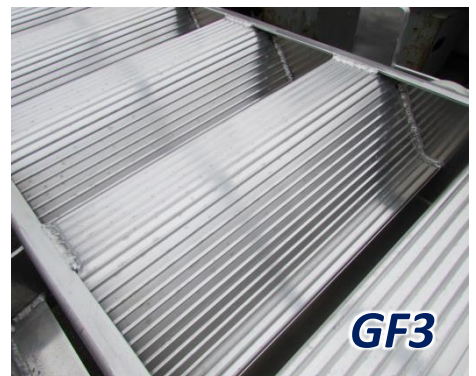
Landgange fra Lemvig Maskin & Køleteknik er kendt for sin høje kvalitet, lave vægt, stor styrke og yderst stabile konstruktion. Tilsammen gir dette en let håndterlig landgang med mange gode brugsegenskaber. LMK landgange gir store valgmuligheder med sine mange alternativer.

Landgangene leveres som udgangspunkt med nylon hjul, tovværk eller foldebar rækværk i aluminium, med vores unikke håndlisteprofil.

Af hæftningsmuligheder har vi som standard vores 2" krog, akselbeslag inkl. rustfri aksel samt vores unikke låsekrog som låser landgangen fast når den er i brug. Dette mindsker risikoen for tyveri af landgangen, da landgange med låsekrog kun kan afmonteres i horisontal position.

#### Gangflader

- **GF1** Aluminiums dørkplade med trekantsformede ribber.  
Arbejdsområde fra 0° – 30°.
- **GF2** Aluminiums dørkplade med halvcirkel trin.  
Arbejdsområde fra 0° – 30° (0° – 45°).
- **GF3** Buede trin i ekstruderet aluminiumsprofil med skridsikker overflade.  
Arbejdsområde fra 20° - 50°. Er også anvendelig i horisontal position.





## Lemvig Maskin & Køleteknik ApS

Havnen 20-26 · DK-7620 Lemvig · Danmark · www.lemvigmk.dk · E-mail: lmk@lemvigmk.dk  
Tel. +45 97 82 32 33 · Fax +45 97 82 32 34 · Mobil +45 21 20 80 33 · CVR DK27088805  
Administration: Beddingsvej 5 · DK-7680 Thyborøn · Tel. +45 96 900 100 · Fax +45 97 83 19 82

### Rækværk

- **RK1** Tov rækværk med løse scepter og 1 lag mellemtovværk.
- **RK2** Tov rækværk med løse scepter og 2 lag mellemtovværk.
- **RK3** Foldebar rækværk med 1 lag mellemtovværk samt vores unikke håndliste profil.
- **RK4** Foldebar rækværk med 2 lag mellemtovværk samt vores unikke håndliste profil.
- **RK5** Fast gelænder i aluminium.

### RK3



### Hægtning

- **HG1** Standard 2" krog for hægtning på Ø 60mm lønningprofil.
- **HG2** Låsekrog, til brug sammen med vores drejeplatform eller sammen med aksel for låsekrog med svejsebukke som kan monteres ved skibets indgang.
- **HG3** Akselbeslag med rustfri aksel, hvis landgangen skal fastmonteres til platform.



### Hjul

- **HL1** Standard nylon hjul
  - **HL2** Drejbart nylonhjul i rustfrit chassis.
  - **HL3** Gummibelagt kaj rulle.
- Alle 3 typer sørger for at landgangen let kan justere sig efter vandstanden, samt skibets bevægelser.



### Specifikationer

- Materiale: Søvandsbestandigt aluminium.
- Standard længder på lager: 2 - 8m. Andre længder laves på bestilling.
- Konstrueret og testet i henhold til Søfartsstyrelsens gældende regler, samt testet efter ISO 7061. Alle landgange leveres med LOAD TEST REPORT